

# Life Color Plus

## Professional



### Italiano Ricerca e Tecnologia

**La nuova tecnologia EXCELSA Hp permette di fornire il corretto nutrimento per reintegrare le componenti principali del capello: acqua, proteine, lipidi.**

#### 1. Ristrutturazione intensa e massima protezione favoriscono una miglior penetrazione del colore.

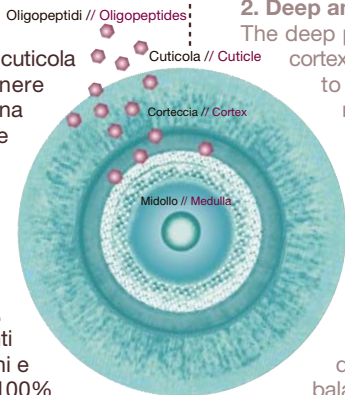
Dalle proteine idrolizzate del frutto di Bertholletia Excelsa, attraverso un delicato procedimento di idrolisi enzimatica, si ottengono oligopeptidi di ridottissime dimensioni molecolari in grado di penetrare meglio nella fibra capillare e di legarsi saldamente alle proteine del capello, aiutandone la ristrutturazione e apportando notevoli benefici. Inoltre, uno speciale emolliente anti irritazione, crea una barriera protettiva per cute e capelli durante l'applicazione.

#### 2. Idratazione profonda e duratura.

Gli oligopeptidi una volta penetrati attraverso la cuticola nella corteccia, hanno la capacità di trattenere l'acqua all'interno del capello, consentendo una duratura e intensa idratazione. Permettono inoltre di mantenere il corretto equilibrio idrico del capello rispetto all'umidità dell'aria, con evidente effetto estetico sullo styling. I capelli risultano forti, luminosi e facili da pettinare.

#### 3. Formula bilanciata: colore a lunga durata e 100% copertura dei capelli bianchi.

L'interazione tra oligopeptidi idratanti e pigmenti di alta qualità consente di ottenere colori ricchi e vibranti, con un grado di copertura ottimale (100% dei capelli bianchi). La formula precisamente bilanciata assicura colori stabili, evita lo scolorimento e mantiene il colore brillante più a lungo. La base soffice e cremosa, è arricchita con una materia prima rivoluzionaria, che assorbe e annulla l'odore dell'ammoniaca.



### English Research and Technology

**The new EXCELSA Hp Technology allows to provide the proper nourishment to restore the main hair components: water, proteins, lipids.**

#### 1. Intense repair and maximum protection to promote a better colour penetration.

Low molecular weight oligopeptides are the products of gentle enzymatic hydrolysis of the protein rich Bertholletia Excelsa fruit. The small molecular size allows to better penetrate through the hair fibre and bind tightly to the hair proteins, helping the restructuring and providing great benefits from within. Moreover, a special anti-irritation molecule creates a protective film for skin and hair during the application.

#### 2. Deep and lasting moisturizing.

The deep penetration through the hair fibre cuticle into the cortex combined with the real capacity of these molecules to bind water, allow to provide lasting and deep moisturization. Moreover they allow to maintain the proper water balance of the hair against humidity, with evident aesthetic effect on the styling. The hair results strong, bright and easy to comb.

#### 3. Balanced formula: long lasting colour and 100% white coverage.

The interaction between moisturizing oligopeptides and high quality pigments results in brilliant and rich colours, with an optimum degree of coverage (100% of white hair). The precise balancing of the formulation ensures stabilized colour, avoiding fading and keeping it bright for a long time. The base is enriched with a revolutionary raw material that absorbs and destroys the ammonia smell.

**FarmaVita**  
cosmetic research laboratories

# Life Color Plus

Professional "1:1,5 MIX"



FARMAVITA ARRICCHISCE LA CARTELLA COLORI DI LIFE COLOR PLUS: DISPONIBILI 99 NUANCES  
FARMAVITA ENRICHES LIFE COLOR PLUS COLOUR CHART: 99 COLOURS AVAILABLE

SUPER LIGHTENERS					CORRECTORS					NEUTRAL		
900	901	902	903	911								10.00

Life Color Plus Professional	NATURALS	INTENSE NATURALS	WARM NATURALS	MAT NATURALS	ASH	GOLDENS	BROWN - WARM BEIGE	BROWN - COLD BEIGE	MAHOAGANY	COPPERS	REDS	VIOLET
10	10.0				10.1			10.02				9.22
9	9.0			9.07	9.1	9.33		9.13	9.02			
8	8.0	8.00	8.03	8.07	8.1	8.33	8.34	8.13		8.4	8.66	
7	7.0	7.00	7.03	7.07	7.1	7.33	7.31	7.13		7.4	7.66	
6	6.0	6.00	6.03	6.07	6.1	6.33	6.31	6.13		6.4	7.62	6.26
5	5.0	5.00	5.03	5.07	5.1	5.33	5.31	5.12	6.5	6.4	6.62	
4	4.0	4.00	4.03	4.1	4.1	4.33	4.35	4.12	5.5	5.4	5.62	5.20
3	3.0								4.5			4.20
1	1.0				1.10							

NEW COLOUR / NUOVO COLORE / NOUVELLE COULEUR /  
 NUEVO COLOR / NOVA COR / NEUE FARBE / NOVE BOJE /  
 YENI RENK / NIEUWE KLEUR / НОВЫЙ ЦВЕТ / UJ SZIN / NEO XPDMA /  
 HOB ЦВЕТ / جديد لون

IMPROVED COLOUR / COLORE MIGLIORATO / L'AMELIORATION DE LA COULEUR /  
 LA MEJORA DE COLOR / MELHOROU COR / VERBESSERT FARBE / POPRAVILA BOJA /  
 GELİŞMİS RENK / VERBETTERDE KLEUR / улучшит цвет / JAVITOTT SZIN /  
 BEAHTOMENO XPDMA / подобрен цветен / لون جديد

NO CHANGE IN COLOUR RESULT / COLORE INVARIATO /  
 PAS DE CHANGEMENT / SIN CAMBIOS / SEM ALTERAÇÕES /  
 KEINE ÄNDERUNG / NEMA PROMJENE / DEĞİŞİKLİK YOK /  
 GEEN VERANDERING / Без изменений / NINGS VALTOZAS /  
 AEN ANVAZET TO ANTOELEEMMA TOU XPDMATOS / Без промяна / لون جديد